

RECICLA CORRECTAMENTE



UNA GUÍA INTEGRAL SOBRE RESIDUOS
Y RECICLAJE EN DELAWARE



Queridos habitantes de Delaware,

Reciclar en Delaware nunca ha sido tan fácil. Gracias a la Ley de Reciclaje Universal de Delaware, cada hogar, lugar de trabajo, escuela y espacio público tiene acceso a un sistema de reciclaje simple y conveniente.

En 2023, Delaware recicló el 38 % de sus desechos sólidos municipales, colocándonos por encima del promedio nacional. Pero sabemos que podemos hacerlo aún mejor.

Con su ayuda, estamos trabajando para superar la meta nacional de la EPA del 50 % para el año 2030, un hito que mantendrá nuestras comunidades más limpias, nuestra economía más fuerte y nuestro medio ambiente más saludable.

Algunos puntos clave que debe recordar sobre el reciclaje en Delaware:

Un solo sistema para todo el estado. Delaware opera un programa de reciclaje de flujo único, lo que significa que todos los materiales reciclables aceptables van en un solo contenedor—no se necesita separar. Esta guía le ayudará a identificar qué se puede y qué no se puede reciclar.

Mantenga los reciclables sueltos. Los materiales reciclables nunca deben colocarse en bolsas plásticas, ya que deben permanecer sueltos para clasificarse correctamente. Algunos materiales requieren entrega en ubicaciones designadas, las cuales encontrará detalladas en esta guía.

Negocios, escuelas y restaurantes deben participar. Las Regulaciones de Reciclaje Universal de Delaware requieren que el sector comercial mantenga un programa de reciclaje completo y evite colocar reciclables en la basura.

Los servicios de reciclaje están incluidos con la recolección de residuos. Las empresas recolectoras deben proporcionar tanto contenedores de basura como de reciclaje cuando los residentes o negocios se inscriben para el servicio. La mayoría de los habitantes de Delaware tienen acceso al reciclaje en la acera, pero para quienes disponen de sus propios desechos, esta guía ofrece información sobre cómo desechar los artículos correctamente en todo el estado.

El compostaje evita que materiales valiosos lleguen a los vertederos. Los desechos de jardín y restos de alimentos ocupan espacio innecesario en los vertederos y pueden convertirse en abono rico en nutrientes. En esta guía encontrará recursos sobre compostaje.

Cada artículo que reciclamos es uno menos ocupando espacio en nuestros vertederos. El reciclaje conserva los recursos naturales, apoya empleos en la industria del reciclaje y prolonga la vida de nuestra infraestructura de vertederos.

Trabajando juntos, podemos seguir construyendo un Delaware más limpio y verde para las generaciones futuras.

Esta Guía de Cómo Reciclar en Delaware es una colaboración entre la Autoridad de Residuos Sólidos de Delaware (DSWA) y el Departamento de Recursos Naturales y Control Ambiental (DNREC). Le invito a usarla como recurso, a encontrar maneras de reducir los desechos, reutilizar lo que pueda y reciclar de forma responsable.

Gracias por hacer su parte para que Delaware sea un líder en sostenibilidad.

Sinceramente,



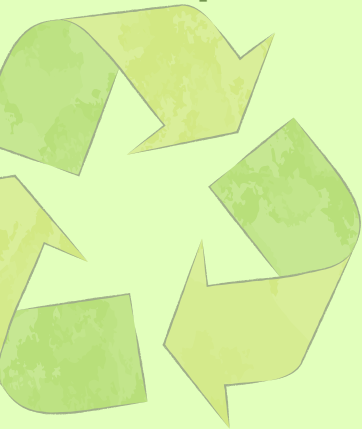
Gobernador Matt Meyer

Tabla de Contenidos

4	Reciclaje en Delaware	10	Otros Artículos
5	Residuos Peligrosos Domésticos	11	Desechos Voluminosos
6	Reciclaje de Electrónicos	12	Consejos de Reciclaje
7	Pintura de Látex	13	Preguntas Frecuentes (FAQ)
8	Destrucción de Documentos	14	Recursos Adicionales
9	Desechos de Jardín y Compostaje	15	Mapa de Instalaciones DSWA



Comprendiendo el Reciclaje en Delaware



El reciclaje desempeña un papel vital en Delaware al crear empleos, reducir los desechos en los vertederos y extender su vida útil. Los esfuerzos de reciclaje del estado están guiados por las Regulaciones de Reciclaje Universal (7 DE Admin Code 1305) y las Regulaciones que Rigen los Residuos Sólidos (7 DE Admin Code 1301).

CÓMO RECICLAR CORRECTAMENTE



VACÍO. LIMPIO. SECO.

Todos los artículos que coloque en su contenedor de reciclaje deben estar vacíos de su contenido, limpios de residuos y libres de humedad.

¿Por qué?

Los líquidos y residuos pueden arruinar el papel, el cartón y otros materiales reciclables, haciendo que no puedan reciclarse.



¡NO USE BOLSAS!

Nunca coloque los reciclables en bolsas. Los artículos deben depositarse suelto en el contenedor.

¿Por qué?

Las bolsas plásticas pueden atascar la maquinaria, causar demoras y dañar el equipo.

Las plantas de reciclaje no pueden clasificar de manera eficiente ni segura los materiales embolsados.

PROHIBICIÓN DE BOLSAS PLÁSTICAS EN DELAWARE

Desde el 1 de julio de 2022, la prohibición ampliada de bolsas plásticas en Delaware impide su uso en todas las tiendas minoristas (excepto restaurantes). ¡Recuerde llevar sus bolsas reutilizables cuando vaya de compras!

REQUISITOS DE RECICLAJE PARA HOGARES, NEGOCIOS Y ESCUELAS

La Ley de Reciclaje Universal de Delaware garantiza que:

- Todos los recolectores de residuos residenciales deben ofrecer servicio de recolección de reciclaje.
- Negocios, escuelas, organizaciones sin fines de lucro y oficinas gubernamentales deben reciclar.



RECICLAJE EN DELAWARE



¡EL RECICLAJE BÁSICO ES EL MEJOR!

PREPARA TUS RECICLABLES



Mantenlos:
**VACÍOS,
LIMPIOS Y
SECOS**



¡NO LOS
PONGAS
EN
BOLSAS!



**DESARMA
LAS
CAJAS**



**DEVUELVE LAS
BOLSAS
PLÁSTICAS A
LAS TIENDAS**

PLÁSTICO



ENVASES DE PLÁSTICO RÍGIDO

Botellas de agua, galones de
leche, etc.

Deja las tapas puestas

VIDRIO



BOTELLAS Y FRASCOS

NO SE ACEPTAN VIDRIOS DE
VENTANAS, PLATOS O ESPEJOS

**QUITAR TAPAS - RECICLAR POR
SEPARADO**

PAPEL



CARTÓN, CAJAS, PAPEL

El papel debe ser del tamaño de una
postal o más grande

Sin grasa ni RESIDUOS de comida

LATAS



LATAS DE ALUMINIO, ACERO Y HOJALATA

DEBEN ESTAR LIMPIAS Y VACÍAS

**QUITAR TAPAS Y COLOCARLAS
DENTRO DE LA LATA**

NO SE ACEPTA EN PROGRAMAS DE RECICLAJE RESIDENCIAL EN DELAWARE



BOLSAS PLÁSTICAS



BATERÍAS



BASURA



RESIDUOS DE COMIDA



DESECHOS DE JARDÍN



**ARTÍCULOS
ENREDADOS**



ELECTRÓNICOS



PAPEL TRITURADO



**CHATARRA
METÁLICA**



**PRODUCTOS DE PAPEL
PARA EL HOGAR**



**ESPUMA DE
POLIESTIRENO**



PAÑALES

RESIDUOS PELIGROSOS DOMÉSTICOS



La Autoridad de Residuos Sólidos de Delaware (DSWA) ofrece un programa gratuito de recolección de residuos peligrosos domésticos (HHW) para todos los residentes del estado. Se realizan eventos semanales en cada condado, además de jornadas especiales durante los fines de semana a lo largo del año. Para consultar el calendario actual de recolecciones de HHW, visite dswa.com.



ARTÍCULOS ACEPTADOS

Artículos del Hogar

Aerosoles completos

Blanqueador

Removedores o esmaltes de uñas

Perfumes

Desinfectantes

Limpiadores de drenaje

Cera para pisos

Termómetros de mercurio

Bolas de naftalina

Limpiadores de hornos

Removedores de manchas

Limpiadores de inodoros

Bombillas fluorescentes

Productos químicos para piscinas

Artículos del Taller

Pinturas a base de aceite

Tanques pequeños de gas comprimido

Solventes

Tintes / barnices

Removedores / diluyentes

Preservantes de madera

Explosivos

Munición

Pólvora

Fuegos artificiales

Automotriz

Combustibles usados o mezclados

Anticongelante

Baterías de automóvil

Desengrasantes

Gasolina o queroseno de desecho

Jardín

Fungicidas

Herbicidas

Médico

Agujas usadas (sharps)



NO ACEPTADO

Medicamentos con receta

Asbesto

Deshumidificadores

Sustancias desconocidas

Contenedores con menos de 1" de material

Desechos radiactivos

Congeladores, refrigeradores o aires acondicionados

CONSEJOS ÚTILES

Lleve los materiales en sus envases originales y sellados.

No mezcle productos.

Para evitar fugas o roturas, empaque por separado en material absorbente o en triple bolsa.

Lleve trapos para limpiar cualquier derrame y deséchelos en el sitio de recolección.

Busque cajas de recolección para medicamentos con receta en la aplicación Recyclopedía.



RECICLAJE DE ELECTRÓNICOS



La DSWA ofrece centros de entrega gratuita en cada condado seis días a la semana, además de eventos especiales los sábados durante el año.

Muchos aparatos electrónicos contienen pequeñas cantidades de plomo, plata, bario, cadmio y mercurio, los cuales pueden ser dañinos si no se manejan correctamente.

Sin embargo, estos materiales pueden recuperarse y reutilizarse mediante procesos de desmantelamiento y reciclaje.

Para ver la lista completa de centros de entrega gratuita y el calendario de eventos, visite dswa.com.

ARTÍCULOS ACEPTADOS

Ejemplos de artículos aceptados

Televisores	Módems
Impresoras	Discos duros
Copiadoras / escáneres	Teléfonos celulares
Fax	Teléfonos fijos
Laptops / tabletas	Monitores de computadora
iPods / reproductores MP3	Microondas
Parlantes para PC	Aspiradoras
Teclados	
Consolas de videojuegos	
Reproductores de DVD / VHS / CD	

CONSEJO ÚTIL:

Si tiene cable o enchufe, se acepta en los contenedores de reciclaje de electrónicos.



Vea el recorrido que siguen sus electrónicos reciclados en Delaware

ESCANEE PARA VER



PINTURA DE LÁTEX



La Autoridad de Residuos Sólidos de Delaware (DSWA) ofrece recolección gratuita de pintura de látex para los residentes del estado a través de eventos mensuales especiales en cuatro centros de reciclaje.

Este programa ayuda a mantener la pintura fuera de los vertederos y garantiza que sea desechada o reutilizada de manera ambientalmente responsable.

Los residentes pueden entregar únicamente pintura a base de agua (látex).

Las pinturas a base de aceite, tintes y otros materiales peligrosos deben llevarse a un evento de recolección de Residuos Peligrosos Domésticos (HHW).

ACEPTADO

Envases de metal o plástico de 1 cuarto, 1 galón o 5 galones.

Nota: Los envases con una pulgada (2.5 cm) o menos de pintura pueden desecharse con la basura

DESTRUCCIÓN DE DOCUMENTOS



La DSWA ofrece servicios gratuitos de destrucción de papel para los residentes de Delaware a través de recolecciones mensuales en sus centros de reciclaje y eventos especiales los sábados durante todo el año.

Este servicio proporciona una manera segura y sostenible de deshacerse de documentos confidenciales, mientras promueve el reciclaje y la reducción de residuos.

ACEPTADO

Hasta 2 cajas de archivo por persona.

Por favor revise sus documentos antes de llegar. Eliminar clips, carpetas plásticas u otros materiales no reciclables ayuda a mantener el evento seguro y ágil.

ENCUENTRE EL CALENDARIO COMPLETO EN [DSWA.COM](https://www.dswa.com)

Desechos de Jardín



Desde 2007, los desechos de jardín han sido prohibidos en los vertederos de Delaware para reducir los residuos y promover el reciclaje.

Como alternativa, se anima a los residentes a compostar, triturar o usar los sitios de entrega designados para una eliminación adecuada.

QUÉ ES DESECHO DE JARDÍN

Recortes de césped

Ramas y arbustos

Poda de plantas

Árboles de Navidad

Ramas de hasta 4 pulgadas (10 cm) de diámetro

NO ES DESECHO DE JARDÍN

Excrementos de animales

Madera tratada o aserrada

Macetas

Escombros de construcción

Tierra o tierra para macetas

¿QUÉ HACER CON SUS DESECHOS DE JARDÍN?

Déjelo: use una podadora con función de triturado para cortar hojas y césped, creando un fertilizante natural.

Compóstelo: convierta hojas, césped y ramas pequeñas en abono rico en nutrientes.

Tritúrelo: alquile una trituradora para convertir las ramas en mantillo.

Recolección en la acera: algunos recolectores de residuos ofrecen este servicio.

Depósito: muchos lugares en Delaware, incluidos los centros de DSWA, aceptan desechos de jardín.

Más detalles sobre el manejo de desechos de jardín en de.gov/yardwaste



Compostaje

El compostaje de los desechos de jardín y los restos de cocina reduce los residuos que llegan a los vertederos y crea una enmienda del suelo rica en nutrientes para su jardín.

Mejora la salud del suelo: mejora la estructura, textura y aireación, fortaleciendo las raíces de las plantas.

Aporta nutrientes: libera elementos esenciales lentamente para un crecimiento constante.

Fomenta organismos beneficiosos: enriquece la vida del suelo y promueve un ecosistema más saludable.

Reduce el uso de químicos: disminuye la necesidad de fertilizantes y evita la contaminación por escorrentía.

Conserva el agua: ayuda al suelo a retener humedad, reduciendo la necesidad de riego.

Reduce los desechos: mantiene un 20 % o más de su basura fuera de los vertederos.

Más información sobre compostaje en de.gov/composting



OTROS ARTÍCULOS



BATERÍAS

La DSWA se asocia con Call2Recycle para ofrecer puntos de recolección de baterías domésticas en todo Delaware. Estos sitios permiten a los residentes reciclar baterías recargables y de un solo uso.



BOMBILLAS Y TUBOS FLUORESCENTES

Lleve las bombillas y tubos fluorescentes a un evento de recolección de Residuos Peligrosos Domésticos (HHW) para su eliminación segura. Estos contienen mercurio, que puede ser perjudicial si se libera al ambiente.



CARTUCHOS DE TINTA Y TÓNER

Comuníquese con una tienda de oficina o electrónica para conocer las opciones de reciclaje. Algunos minoristas y proveedores ofrecen programas de devolución y pueden proporcionar cajas de recolección de cartuchos para su oficina o escuela.



ACEITE DE MOTOR Y FILTROS

El aceite que no haya sido mezclado con otros combustibles o contaminantes se acepta en centros de entrega designados de DSWA. Visite [dswa.com](https://www.dswa.com) para ubicar un centro cercano.



MEDICAMENTOS CON RECETA

Los medicamentos no utilizados deben desecharse adecuadamente para evitar daños al medio ambiente o la salud pública. En Delaware existen cajas permanentes de recolección de medicamentos, disponibles para su eliminación segura. Puede localizar las cajas de recolección utilizando la aplicación Recyclopedia.



STYROFOAM (ESPUMA DE POLIESTIRENO)

El Styrofoam no se acepta en el reciclaje de acera, pero la DSWA se ha asociado con DART Container para ofrecer puntos de recolección específicos en ciertos centros de entrega de DSWA.

DESECHOS VOLUMINOSOS



ELECTRODOMÉSTICOS

Recicle electrodomésticos como aires acondicionados de ventana, refrigeradores, congeladores, lavavajillas, lavadoras, secadoras, deshumidificadores y calentadores de agua en vertederos o estaciones de transferencia de DSWA (tarifa aplicable). Visite dswa.com o llame al 1-800-404-7080 para obtener más información.



DESECHOS DE CONSTRUCCIÓN Y DEMOLICIÓN

Hasta el 80 % de los residuos mixtos de construcción pueden reciclarse. Los materiales aceptados incluyen: Cartón, Alfombra, Paneles de techo, Concreto, Paneles de yeso, Paletas, Papel, Plástico, Escombros, Metal, Tejas and Madera. Obtenga más información en revolutionrecovery.com o llame al 302-356-3000.

NEUMÁTICOS USADOS



Los hogares de Delaware pueden desechar hasta cuatro neumáticos a la vez en los vertederos o estaciones de transferencia de DSWA, pagando la tarifa estándar de usuario.

Si necesita desechar más de cuatro neumáticos, se aplicará una tarifa adicional.

Para más información, visite dswa.com. El DNREC también tiene un programa para eliminar acumulaciones históricas de 50 o más neumáticos. Para más detalles, llame al 302-739-9403.



CONSEJOS IMPORTANTES DE RECICLAJE



Aquí tienes algunos de los consejos más importantes para mantener el proceso de reciclaje eficiente y seguro. Siguiendo estas sencillas recomendaciones, ayudarás a que los materiales se clasifiquen correctamente y realmente sean reciclados.

¡NO COLOQUE BOLSAS PLÁSTICAS EN EL RECICLAJE!

Las bolsas atascan y dañan las máquinas.

Todos los reciclables deben colocarse suelto, vacío, limpio y seco.

Las bolsas plásticas no se abren en el centro de reciclaje y se envían directamente al vertedero.

Puedes devolverlas en tiendas de comestibles o colocarlas en la basura normal.

MANTENGA LAS TAPAS EN LAS BOTELLAS PLÁSTICAS

Dejar las tapas puestas ayuda a mejorar el proceso de separación en la planta de reciclaje.

QUITE LAS TAPAS METÁLICAS DE LOS FRASCOS DE VIDRIO (RECICLE AMBOS)

Si no se quitan, pueden terminar mezcladas con el vidrio triturado.

NO RECICLE CAJAS DE PIZZA SUCIAS

Rompa la caja por la mitad: Parte limpia: puede reciclarse. Parte con grasa, queso o salsa: colóquela en la basura.

NO COLOQUE PAPEL TRITURADO

Las piezas son demasiado pequeñas para clasificarse correctamente.

NO COLOQUE BATERÍAS NI ELECTRÓNICOS EN EL RECICLAJE

Estos artículos pueden causar incendios en los camiones o en las plantas de reciclaje. Llévelos a un Centro de Entrega de DSWA.

NO CABLES, ALAMBRES, MANGUERAS NI LUCES DE NAVIDAD

Estos materiales se llaman "enredadores" (tangles) y pueden atascar las máquinas.

¿AÚN TIENES DUDAS?

Usa la herramienta de búsqueda Recyclopedia para saber si un artículo se puede reciclar en casa, si debe llevarse a un punto de entrega o si debe tirarse a la basura.

Descarga la aplicación Delaware Recyclopedia o visita de.gov/recyclopedia



PREGUNTAS FRECUENTES (FAQ)

¿Qué exige la Ley de Reciclaje Universal de Delaware a los recolectores de residuos?

La ley requiere que todos los servicios de recolección, tanto municipales como comerciales, ofrezcan dos servicios obligatorios:

1. La recolección de basura para disposición en vertederos.
2. La recolección de reciclaje de flujo único, con todos los artículos reciclables colocados sueltos en el mismo contenedor.

¿Por qué se prohíben los desechos de jardín en los vertederos?

Los desechos de jardín representan una gran parte de los residuos desechados y son fácilmente compostables.

Compostarlos ahorra espacio en los vertederos, reduce los costos de eliminación y produce abono y mantillo valiosos.

¿Cómo debo desechar agujas o “sharps”?

Coloque todas las agujas en un recipiente rígido de plástico (como un contenedor médico rojo o una botella de detergente).

Cierre bien la tapa, sélala con cinta adhesiva y lleve el recipiente a un evento gratuito de recolección de Residuos Peligrosos Domésticos (HHW).

¿Qué sucede con el papel en los eventos de destrucción de documentos?

Un trabajador retirará el papel de su vehículo y lo colocará en un gran contenedor.

Cuando el contenedor esté lleno, se vacía directamente en un camión trituradora, donde el papel se destruye inmediatamente y de forma segura. Al finalizar el evento, el camión lleva el papel triturado directamente a una planta de reciclaje. Asegúrese de revisar sus documentos antes de llegar para eliminar cualquier material que no sea papel.

¿Cómo debo desechar pintura con menos de una pulgada restante?

Si el envase tiene menos de una pulgada de pintura, mézclela con arena o arena para gatos, déjela secar y deséchela en la basura normal.

Si el envase tiene más de una pulgada, llévelo a un evento de recolección de pintura de látex o de residuos peligrosos domésticos (HHW).

¿Qué electrónicos puedo reciclar?

Cualquier artículo con cable o enchufe, como aparatos de cocina, cables, televisores o luces navideñas, es aceptado. También se aceptan discos duros, laptops, teléfonos celulares y otros dispositivos con datos, los cuales se borran de forma segura.

¿Qué sucede con mis electrónicos después de entregarlos?

Los dispositivos se almacenan de manera segura hasta ser recogidos. En las instalaciones, todos los datos se eliminan completamente, y los materiales se reutilizan o se Trituran para su reciclaje.

¿Cómo puedo desechar electrodomésticos grandes?

Electrodomésticos como refrigeradores, congeladores, deshumidificadores, aires acondicionados, lavavajillas, lavadoras o secadoras pueden llevarse a un vertedero o estación de transferencia de DSWA, donde se aplicará una tarifa estándar.



PROGRAMAS DE EDUCACION AMBIENTAL



New Castle, DE



Dover, DE

LO QUE OFRECEMOS...

- Excursiones y programas educativos gratuitos para todos los niveles escolares.
- Lecciones enfocadas en reciclaje, basura y compostaje.
- Los programas están alineados con los Estándares de Ciencia de Nueva Generación (NGSS).
- El contenido es adaptable a cualquier plan de estudios escolar.
- ¡Pregunte por los subsidios para reembolso de transporte!

CONÉCTATE CON NOSOTROS...

dswaeducation.com

1-800-404-7080



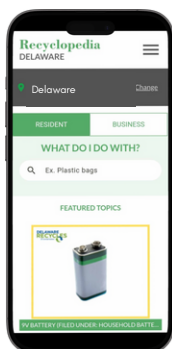
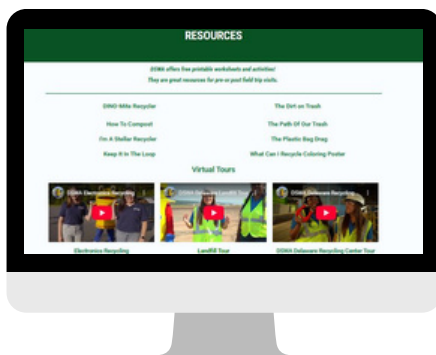
RECURSOS

DSWAEDUCATION.COM



Reservas de programas educativos

Recursos para docentes



RECYCLOPEDIA



Usa la herramienta de búsqueda Recyclopedia para saber si un artículo se puede reciclar en casa, si debe llevarse a un punto de entrega o si debe desecharse como basura.

Descargue la aplicación Delaware Recyclopedia o visite de.gov/recyclopedia



CONTACTOS

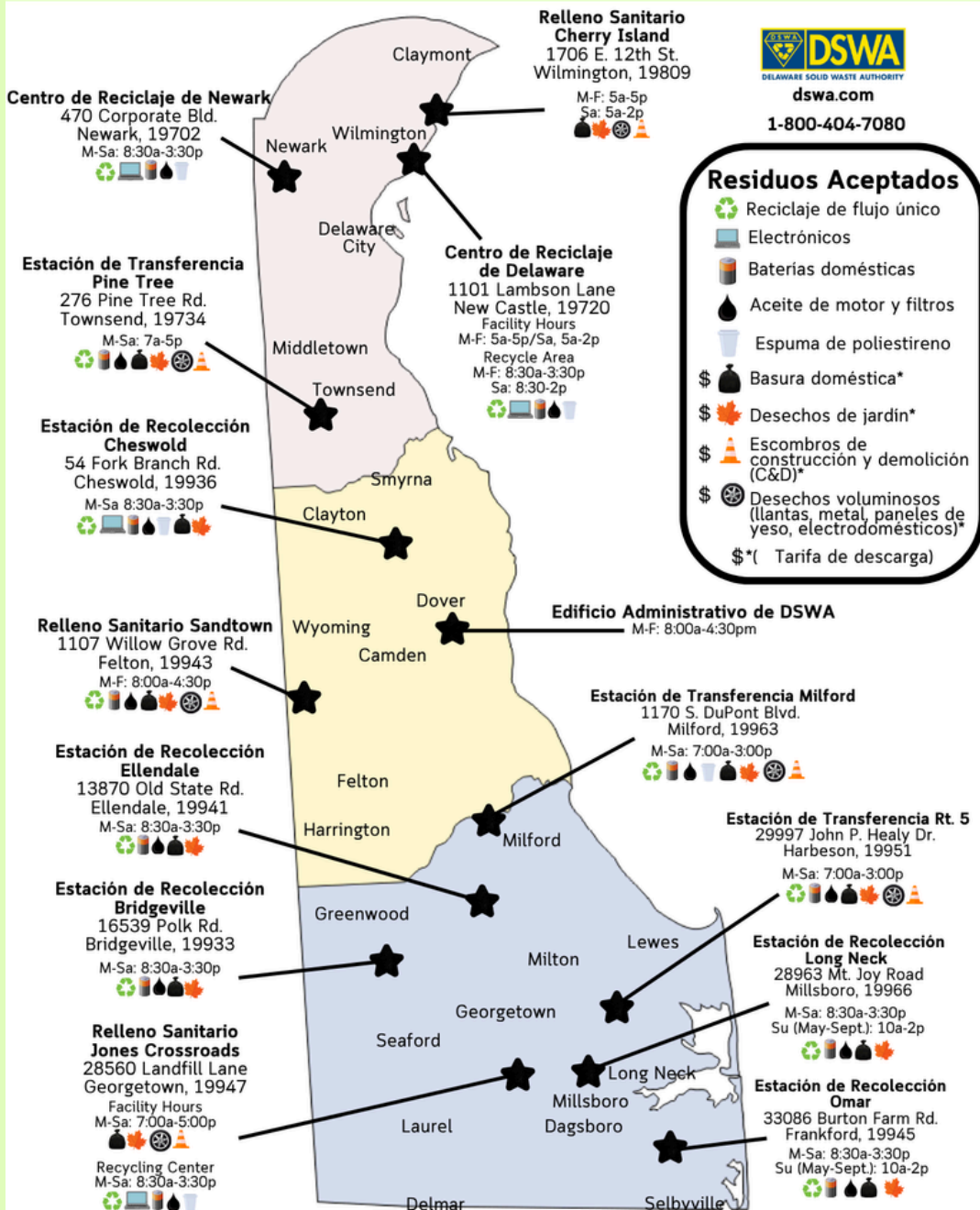
DNREC- Delaware Recycles
302-739-9403
de.gov/recycling

Delaware Solid Waste Authority
1-800-404-7080
dswa.com



Instalaciones de DSWA

Solo para uso de los residentes de Delaware





**DELAWARE
RECYCLES**
It's second nature.

